

PRIUS+ WAGON



TOYOTA

ALWAYS A
BETTER WAY



ÉVOLUTION INTELLIGENTE



+ SILHOUETTE CARACTÉRISTIQUE.

**Le monospace Prius+ Wagon séduit
par un look dynamique et une
extraordinaire polyvalence.**

Imaginez que vous commenciez votre journée avec cette voiture. Sa silhouette aussi élégante que futuriste suscitera votre premier sourire. Vous ressentirez une agréable sensation de confiance à la vue de son avant redessiné. Et ses nouveaux phares LED illumineront votre route d'une lumière éclatante.



UN NOUVEAU PLAISIR DE CONDUIRE



**1,8 litre Hybrid VVT-i,
boîte automatique à variation continue**

Puissance
100 kW/136 ch
Accélération
**11,3 secondes
0-100 km/h**

La liste de prix Prius+ Wagon fait partie intégrante de la présente brochure. Vous y trouverez des indications détaillées sur la consommation de carburant, les émissions de CO₂ et les catégories de rendement énergétique.

La conduite est une part importante du quotidien. Il est dès lors important qu'une voiture simplifie chaque trajet pour en faire un plaisir.

Où irez-vous aujourd'hui? A l'école, puis au bureau? Et ce soir, retour à la maison? Une nouvelle journée commence, sur des routes encombrées. Imaginez maintenant la souplesse et le silence du système Hybrid Drive et ce que vous pouvez ressentir à l'intérieur de l'habitacle: chacun s'y sent parfaitement détendu. Et vous découvrirez un nouveau plaisir de conduire.

+ EN ROUTE AVEC LE SOURIRE.



ROULER PLUS SIMPLEMENT, EN TOUTE SIMPLICITÉ





TOUTES LES INFORMATIONS À PORTÉE DE VUE.

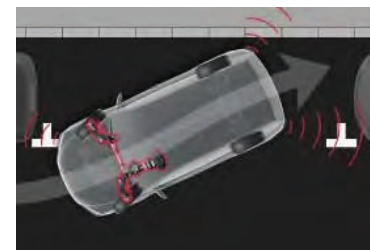
Jour après jour, vos trajets vous placent devant de nouvelles difficultés. Mais l'avance technologique des équipements de la Prius+ Wagon simplifie votre conduite.

Maîtriser les encombrements matinaux, trouver la bonne sortie d'autoroute, calmer des enfants impatients – tout cela en même temps ! La Prius+ Wagon vous permet de relever ces défis le plus simplement du monde. Et une aide au stationnement perfectionnée facilite le parage de votre Prius+ Wagon.



Affichage multi-info TFT

Le grand écran multi-info TFT 4,2" affiche en couleurs des informations sur le système hybride, un résumé des données de navigation et bien plus – vous pouvez gérer tout cela par une commande intégrée au volant.



Aide au stationnement intelligente (IPA)

L'IPA calcule la trajectoire du véhicule. La caméra de recul identifie l'espace situé derrière le véhicule et l'IPA commande la direction assistée (EPS): vous définissez le créneau dans lequel vous souhaitez parquer, ainsi que la vitesse de la marche arrière.

DEUX À SEPT PLACES



+ INNOMBRABLES POSSIBILITÉS.

Vous souhaitez emmener davantage d'amis ou transporter un meuble? La Prius+ Wagon vous permet toutes les configurations de sièges et de coffre – jusqu'à sept places et un volume de chargement atteignant 1750 litres*.

* Volume de chargement total lorsque les sièges de la 2^e et de la 3^e rangée sont rabattus et escamotés (système Toyota Easy Flat 7).

5 places – les 2 sièges de la 3^e rangée escamotés.
Volume de chargement: 784 litres.



6 places – sièges de la 1^{re} et de la 2^e rangée non escamotés. Siège supplémentaire dans la 3^e rangée.



5 places – les sièges extérieurs du côté droit de la 2^e et de la 3^e rangée sont escamotés pour transporter facilement de longs objets.



2 places – tous les sièges de la 2^e et de la 3^e rangée sont escamotés pour un volume de chargement impressionnant: 1750 litres!



VOTRE UNIVERS MULTIMÉDIA



Toyota Real-Time-Traffic, powered by TomTom

Ce système exploite les informations routières en temps réel pour vous signaler les ralentissements et les bouchons. Vous pouvez lui faire calculer des itinéraires de contournement pour gagner du temps.



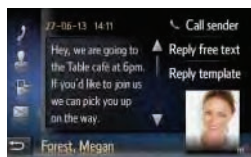
Applis en ligne

Installez des applis sur le système de navigation Toyota Touch® 2 Go et Go Plus. Elles vous informent sur la météo, le prix de l'essence et les places de parc disponibles – de précieux renseignements pour des trajets aussi sûrs qu'économiques.



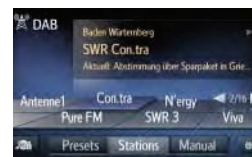
Navigation par cartes à représentation intégrale

Navigation détendue et voyages simplifiés – grâce à l'affichage des itinéraires, panneaux de signalisation routière, carrefours et du guidage sur voie.



Bluetooth®

Gardez le contact – grâce au kit mains libres Bluetooth®. Il charge automatiquement votre répertoire téléphonique et vous permet d'envoyer et recevoir des SMS.



Connectivité MP3 et iPod®

Le système audio se distingue par une qualité sonore exceptionnelle et vous pouvez y connecter vos appareils grâce à un port USB et à la connexion sans fil Bluetooth®. Album, interprète et numéro de chanson sont affichés sur l'écran.



+ L'INFORMATION, TOUJOURS ET PARTOUT.



Google Street View™ et Panoramio™

Affichez la photo de votre destination ou d'un point d'intérêt sur votre route. Vous pouvez directement asservir votre navigation à cette image. Et vous ne vous perdrez plus jamais.



Recherche locale en ligne

Vous accédez en ligne à une base de données recensant les lieux importants. La connexion Internet est établie sur votre smartphone. Le système vous guide jusqu'à destination: station-service la plus proche, bon restaurant, hôpital ou point d'intérêt.

Les services en ligne et applis Toyota sont disponibles avec les systèmes de navigation Toyota Touch® 2 Go et Toyota Touch® 2 Go Plus. Vous avez besoin d'un smartphone compatible autorisant le tethering et d'un contrat de téléphonie mobile à forfait.

L'accès aux services peut différer en fonction du pays dans lequel vous vous trouvez. Pour de plus amples informations, consultez notre site Internet ou votre partenaire Toyota.



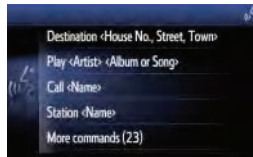
Caméra de recul

Oubliez le stress de la marche arrière: la caméra de recul vous révèle les obstacles cachés et vous aide à stationner plus facilement, en toute sécurité.



Commande vocale

Vous recherchez une destination? Une chanson particulière? Un contact que vous souhaitez appeler? La commande vocale vous permet d'exécuter ces opérations en toute sécurité, sans quitter la route du regard.



Hybrid Energy Flow Monitor

Cet affichage vous livre des informations précises sur l'état du système hybride de votre Prius+ Wagon – et des conseils pour rouler de façon encore plus économique.



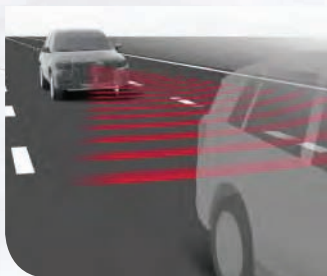
SÉCURITÉ PASSIVE INTÉGRÉE



+ SÉCURITÉ ACTIVE POUR VOTRE BIEN-ÊTRE.

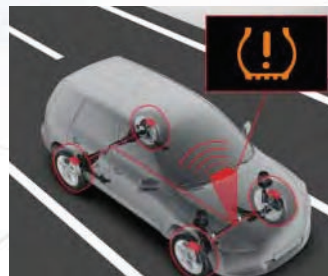
La sécurité est l'une de nos priorités – le système Toyota Safety Sense y est entièrement dédié.

Nous savons que le bien-être de votre famille est pour vous ce qu'il y a de plus important. Voilà pourquoi nous avons doté la Prius+ Wagon de tous les systèmes de sécurité active et passive imaginables – par exemple sept airbags, une cellule renforcée, un système de sécurité précollision (PCS) doté de radars et un régulateur de vitesse adaptatif (ACC).



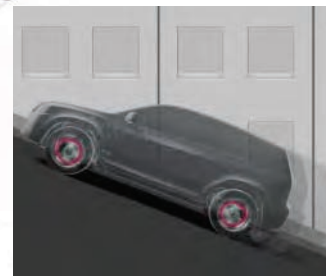
Système de sécurité précollision (PCS)

Le PCS utilise un système radar pour détecter les situations de collision potentielle avec des véhicules ou des obstacles et déclenche des mesures de sécurité pour atténuer les chocs éventuels et en réduire les conséquences.



Système d'alarme pression des pneus (TPWS)

Grâce à un capteur situé dans chaque roue, le système TPWS surveille en permanence la pression des pneus. Les capteurs sont reliés à un témoin lumineux situé sur le tableau de bord, qui vous alerte lorsque la pression des pneus s'avère inférieure aux valeurs recommandées.



Assistance au démarrage en côte (HAC)

Le HAC adoucit vos démarrages en côte. Une fois que vous avez lâché la pédale des freins, ces derniers restent activés jusqu'à deux secondes, pour éviter le recul du véhicule.



Régulateur de vitesse adaptatif (ACC)

L'ACC maintient une distance minimale préprogrammée avec le véhicule qui précède. Lorsque cette distance diminue, le système réduit la vitesse, procède au besoin à un freinage et active les feux de freinage.

PRIUS+ WAGON COMFORT

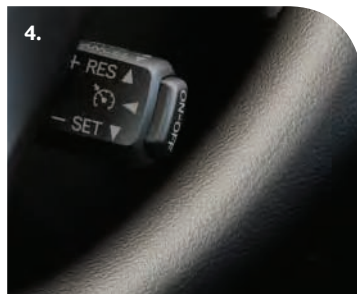
Cette finition réunit toutes les qualités principales de la Prius+ Wagon: volant à quatre branches gainé de cuir, verrouillage centralisé par télécommande, phares et combiné feux arrière LED. Pour mieux voir et mieux être vu. Et grâce au système Toyota Safety Sense, vous voyagez en toute sécurité avec vos passagers.

Extérieur

Équipements principaux

- Jantes en alliage léger 16" (10 rayons)
- Feux diurnes à LED
- Phares LED (réglage automatique de la portée)
- Antibrouillards
- Toyota Safety Sense
 - Système de sécurité précollision avec détection des piétons (PCS)
 - Régulateur de vitesse adaptatif (ACC)
 - Reconnaissance de la signalisation routière (RSA)
 - Feux de route automatiques (AHB)
 - Assistance au maintien dans la voie (LKA)





1. Combiné feux arrière LED et fibre optique
2. Jantes en alliage léger 16", profil aérodynamique (10 rayons)
3. Volant gainé de cuir, 4 branches
4. Régulateur de vitesse

Intérieur

Équipements principaux

- Noir
- Régulateur de vitesse
- Climatisation automatique
- Système intelligent d'ouverture et de démarrage (seulement sur porte côté conducteur)
- Lève-vitres électriques à l'avant et à l'arrière
- Toyota Touch® 2
- Écran multimédia 6,1"
- Kit mains libres Bluetooth®
- Port USB



PRIUS+ WAGON STYLE

Style est synonyme de plaisir. Vitres surteintées, régulateur de vitesse, commandes intégrées au volant, siège du conducteur et du passager avant réglable en hauteur ne constituent que quelques-uns des équipements de luxe de cette finition. L'habitacle se distingue par un système multimédia Toyota Touch® 2 comprenant touches tactiles, écran 6,1", système Bluetooth®, connexion MirrorLink pour l'affichage de l'écran du smartphone, radio DAB+, etc.



Extérieur

Détails des équipements principaux (en complément à la version Comfort)

- Vitres surteintées à l'arrière
- Caméra de recul
- Capteur de luminosité
- Capteur de pluie

En option

- Pack Design (toit panoramique vitré et jantes en alliage léger 17")





1. Vitres surteintées à l'arrière
2. Système multimédia Toyota Touch® 2 avec touches tactiles
3. Commandes au volant pour le régulateur de vitesse et l'affichage multi-info
4. Siège du conducteur réglable en hauteur

Intérieur

Détails des équipements principaux (en complément à la version Comfort)

- Revêtement tissu noir avec flancs imitation cuir
- Système intelligent d'ouverture et de démarrage
- Rétroviseur intérieur électrochromatique
- Stores pare-soleil pour vitres arrière
- Sièges chauffants (côté conducteur et passager)
- Écran multi-info TFT couleur



PRIUS+ WAGON PREMIUM

La Prius+ Wagon haut de gamme – encore plus élégante, avec des jantes en alliage léger 17". Le toit panoramique Skyview® inonde l'habitacle de lumière. Appréciez la qualité sonore du système audio haut de gamme JBL et le système de navigation Toyota Touch® 2 Go Plus, reconnaissance vocale et connectique WiFi.

Extérieur

Détails des équipements principaux (en complément à la version Style)

- Jantes en alliage léger 17" (10 rayons)
- Vitres avant hydrofuges
- Aide au stationnement intelligente, avec caméra de recul





1. Jantes en alliage léger 17" (10 rayons)
2. Système de navigation Toyota Touch® 2 Go Plus
3. Lignes de guidage sur les images de la caméra de recul
4. Système audio haut de gamme JBL

Intérieur

Détails des équipements principaux (en complément à la version Style)

- Revêtement tissu noir avec flancs imitation cuir
- Toyota Touch® 2 Go Plus
- Reconnaissance vocale
- 8 haut-parleurs
- Système audio haut de gamme JBL

En option

- Sellerie cuir E-Text



PACKS D'ACCESSOIRES

Les packs d'accessoires Toyota vous permettent d'accroître encore l'attrait de votre Prius+ Wagon.

PACK PROTECTION

Le pack Protection Toyota rend votre voiture encore plus pratique et personnalisée. Protection du coffre, filet à bagages, protection des boucliers et baguettes de seuil élégantes accentuent la fonctionnalité de votre véhicule au quotidien.

1. Baguettes de seuil
2. Tapis de coffre
3. Plaque de protection bouclier arrière
4. Filet à bagages vertical



5.



6.



7.



PACK BASIC

Il contient tout ce qu'il faut à votre Prius+ Wagon pour des trajets agréables, quelle qu'en soit la durée.

5. Roues d'hiver complètes

6. Pharmacie de voyage

7. 2 gilets de sécurité

2. Tapis de coffre

3. Plaque de protection bouclier arrière

ACCESSOIRES

Les accessoires d'origine Toyota vous permettent de personnaliser votre Prius+ Wagon. Ils vous procurent une quantité d'options pour accentuer le style de votre voiture et lui apporter des compléments pratiques et des détails innovants qui l'adaptent parfaitement à vos besoins et à ceux de votre famille.

1.



2.



1. Porte-vélo Easy Click

Pour transporter un ou deux vélo(s) traditionnel(s) en toute sécurité. Ce support léger, que vous pouvez replier, est fixé grâce à des bornes solides. Vous pouvez le rabattre pour un accès facile au coffre.

2. Système de divertissement modulaire

Un maximum de divertissement à l'arrière, pour ne jamais s'ennuyer lors des départs en vacances. Compatible avec les formats DVD, CD, MP3, MP4, WMA et DivX, ce système est doté d'une connectique pour les consoles de jeu, appareils USB et cartes mémoire SD.

3. Porte-charge de base

Le porte-charge de base permet de monter divers systèmes de transport pour les skis, planches de surf, vélos et coffre de toit.

4. Tapis en caoutchouc adaptés au modèle

Ils protègent le plancher de votre Prius+ Wagon des salissures et de l'humidité.

3.



4.



5.



7.



6.



8.

**5. Siège pour enfant* Kid et Kidfix**

Pour les enfants de 4 à 12 ans (jusqu'à env. 30 kg). Les appuis-tête réglables et la ceinture de sécurité grandissent avec votre enfant.

6. Base* Baby Safe Plus

Grâce à la base Baby Safe Plus, vous pouvez installer votre enfant dans son siège Baby Safe Plus avant de l'arrimer en toute sécurité dans votre voiture. A l'arrivée, vous retirez simplement le siège dans lequel votre enfant reste installé.

7. Siège pour enfant Baby Safe Plus

Pour les bébés jusqu'à env. 9 mois (jusqu'à 13 kg). Poignée de transport et baldaquin déroulable inclus. Fixation à l'aide de la ceinture de sécurité ou de la base Baby Safe Plus.

8. Siège pour enfant* ISOFIX Duo Plus

Pour les enfants de 9 mois à 4 ans (env. 9 à 18 kg). Réglage sécurisé et précis sur plusieurs positions (assis à couché). Appui-tête et ceinture de sécurité confortables.

* La base Baby Safe Plus ainsi que les sièges pour enfants Duo Plus et Kidfix peuvent être directement arrimés à la cellule du véhicule grâce aux ancrages ISOFIX.

COULEURS



1. 040 Pure White
2. 070 Pearl White*

* Peinture nacrée.

§ Peinture métallisée.



3. 1F7 Ultra Silver⁵

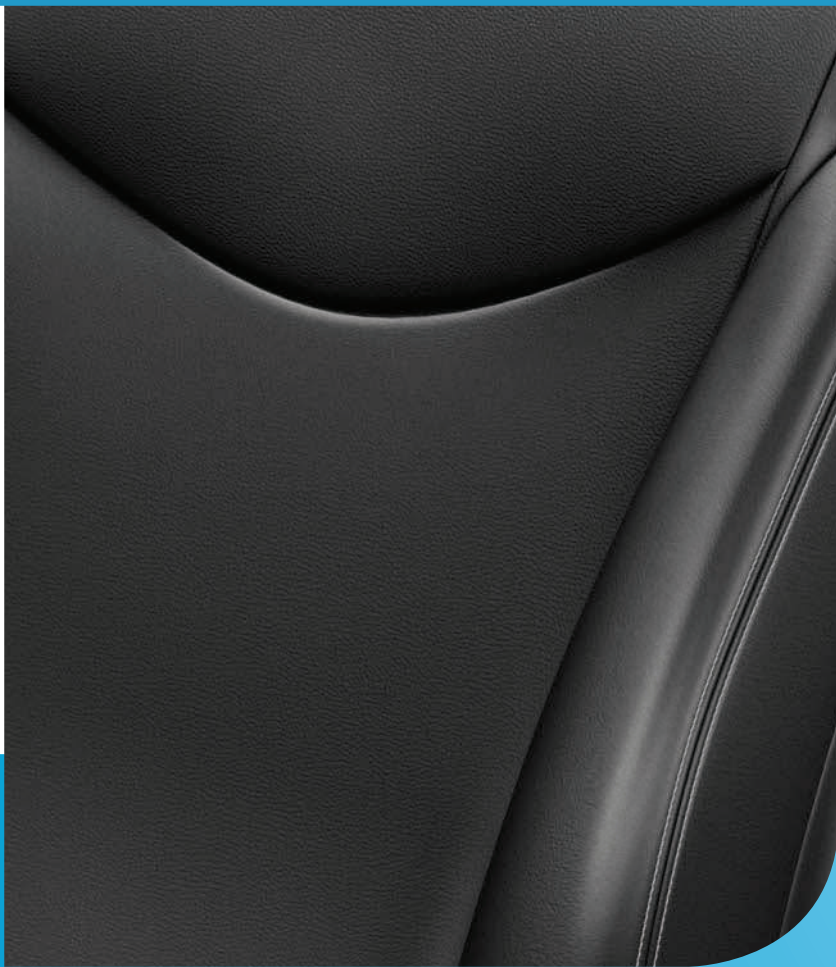
4. 1G3 Ash Grey⁵

5. 218 Attitude Black⁶

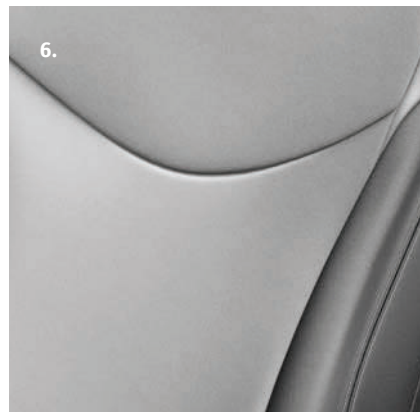
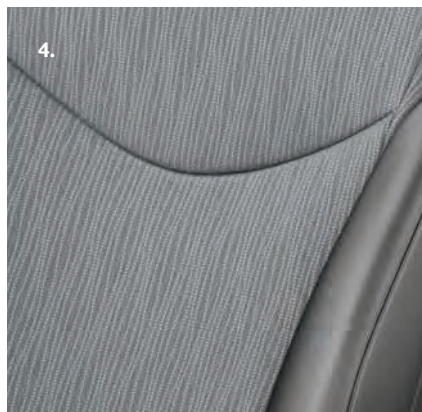
6. 3Q3 Nizza Red⁵

7. 4W4 Dark Sherry⁵

REVÊTEMENTS INTÉRIEURS ET JANTES



- 1. **Tissu noir**
De série sur Comfort
- 2. **Tissu gris clair**
De série sur Comfort



3. Tissu/imitation cuir noir
De série sur Style et Premium

4. Tissu/imitation cuir gris clair
De série sur Style et Premium

5. Imitation cuir noir
En option sur Premium

6. Imitation cuir gris clair
En option sur Premium

1. Jantes en alliage léger 16", profil aérodynamique (10 rayons)
De série sur Comfort et Style

2. Jantes en alliage léger 17" (10 rayons)
De série sur Premium, en option sur Style

GLOSSAIRE

Pour en savoir davantage sur la Prius+ Wagon et sa technologie.



Direction assistée électrique (EPS)

La direction assistée électrique réduit l'énergie nécessaire à la conduite, améliore l'efficacité en matière de carburant et rend le véhicule plus facile à maîtriser, notamment à basse vitesse.



Lignes de guidage sur les images de la caméra de recul (Premium)

Affichées sur les images de la caméra de recul, ces lignes de guidage dynamique procurent une sécurité accrue en marche arrière. Vous visualisez ce qui se trouve derrière votre véhicule, ainsi que votre trajectoire lorsque vous reculez. Un affichage en couleurs parfaitement clair vous montre chaque obstacle et les lignes de guidage vous aident à trouver la meilleure trajectoire lors de vos manœuvres et parkings.



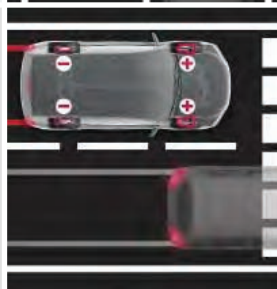
Système intelligent d'ouverture et de démarrage

Au lieu d'une clé traditionnelle, c'est un émetteur Smart Entry que vous emportez dans votre poche ou votre sac. Une traction sur les poignées de portes suffit à les déverrouiller et vous les verrouillez sur pression d'une touche; une pression sur le bouton Start/Stop déclenche le démarrage et/ou l'arrêt du moteur.



Système antiblocage (ABS) et répartiteur électronique de freinage (EBD)

L'ABS évite le blocage des roues lors d'un freinage intensif. L'EBD optimise la répartition de la force de freinage sur chacune des quatre roues afin de compenser les différences de charge. L'association des deux systèmes permet de garder la maîtrise de votre véhicule même lorsque vous freinez à fond.



Assistance au freinage (BA)

Lors d'un freinage d'urgence, la pression est portée au maximum même si le conducteur n'applique pas une force suffisante sur la pédale des freins. L'action de l'ABS s'en trouve également renforcée.



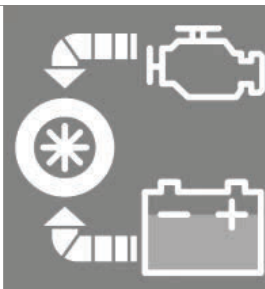
Contrôle électronique de la stabilité (VSC)

Dans les situations limites de sous-virage et survirage, le contrôle électronique de la stabilité (VSC) empêche le véhicule de dériver. Il stabilise la voiture par une baisse de régime du moteur et active un freinage ciblé sur chaque roue.



Feux de freinage d'urgence (EBS)

Lors d'un freinage d'urgence, les feux de freinage EBS clignotent afin de prévenir les conducteurs des véhicules qui vous suivent.



Affichage du système hybride

L'affichage du système hybride indique les flux énergétiques et le mode éco. Il vous permet de perfectionner votre style de conduite éco pour une consommation plus efficace.



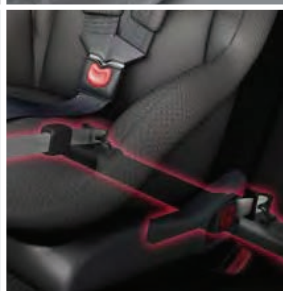
Airbags

Avec 7 airbags de série, la Prius+ Wagon offre à ses occupants une protection de première catégorie. Airbags frontaux pour passager et conducteur, airbags rideaux (Curtain Shields) avant et arrière et airbags latéraux pour conducteur et passager. Le conducteur est en outre protégé par un airbag sous le volant au niveau des genoux, pour limiter les blessures aux genoux et aux jambes.



1,8 litre HSD

Hybrid Synergy Drive® (HSD) est le système tout hybride le plus avancé. Il combine un moteur à essence 1,8 litre VVT-i et deux moteurs électriques, assurant ainsi une consommation et des émissions de CO₂ extrêmement basses. Il en résulte une conduite alliant sérénité et puissance souveraine.



Système de fixation ISOFIX pour sièges enfants

Sur les deux sièges arrière extérieurs, des ancrages métalliques hautement résistants et solidaires de la cellule permettent d'installer des sièges enfants. Une fixation supérieure supplémentaire empêche une bascule vers l'avant. Vous trouverez des sièges enfants homologués chez votre partenaire Toyota.



e-CVT

Très innovante, la boîte automatique électronique à variation continue CVT (Continuously Variable Transmission) convertit les flux d'énergie du moteur à essence et des deux moteurs électriques en une accélération linéaire parfaitement adaptée aux exigences du quotidien et garantissant une efficacité optimale en matière de consommation.

TOYOTA RELAX. MOBILITÉ EN TOUTE TRANQUILLITÉ.





L'ESPRIT TRANQUILLE AU VOLANT

AVEC LA GARANTIE 10 ANS!

- Jusqu'à 10 ans ou 160'000 km (selon première éventualité)
- Aussi pour les clients Toyota existants
- Aussi pour les véhicules d'occasion
- Uniquement chez les partenaires Toyota officiels
- Activée lors de chaque service
- Prolongation de la couverture jusqu'au prochain service
- Possibilité d'étendre la garantie Hybrid à 10 ans

TOYOTA ASSISTANCE

Grâce à Toyota Assistance, vous restez toujours mobile en cas de panne ou d'accident. Pendant les 3 premières années (sans limitation de kilométrage), Toyota Assistance vous offre un service d'urgence 24h/24 dans plus de 40 pays d'Europe.

TOYOTA SERVICE & SERVICE PLUS

Vous pouvez souscrire le pack Service Toyota à l'achat d'un véhicule neuf. L'entretien (main-d'œuvre et pièces) est inclus, à l'exception des consommables et des liquides, pendant 4 ans et jusqu'à 60'000 km (selon première éventualité).

Choisissez sinon le pack Service PLUS, qui inclut tous les travaux d'entretien, y c. les liquides (p. ex. huile moteur, liquide de frein) et les pièces d'usure (p. ex. freins, balais d'essuie-glace) pendant 4 ans et jusqu'à 60'000 km (selon première éventualité).

GARANTIE PNEUS

Avec la garantie pneus, votre Toyota n'a rien à craindre des crevaisons pendant 2 ans.

TOYOTA ASSURANCE

Toyota Assurance vous procure une excellente couverture. Et si vous avez plus de 26 ans, vous ne payez aucune franchise.

Pour en savoir plus: toyota.ch/Relax

LE CYCLE DE VIE SELON TOYOTA, POUR LE BIEN DE L'ENVIRONNEMENT.

1

DESIGN ET FABRICATION

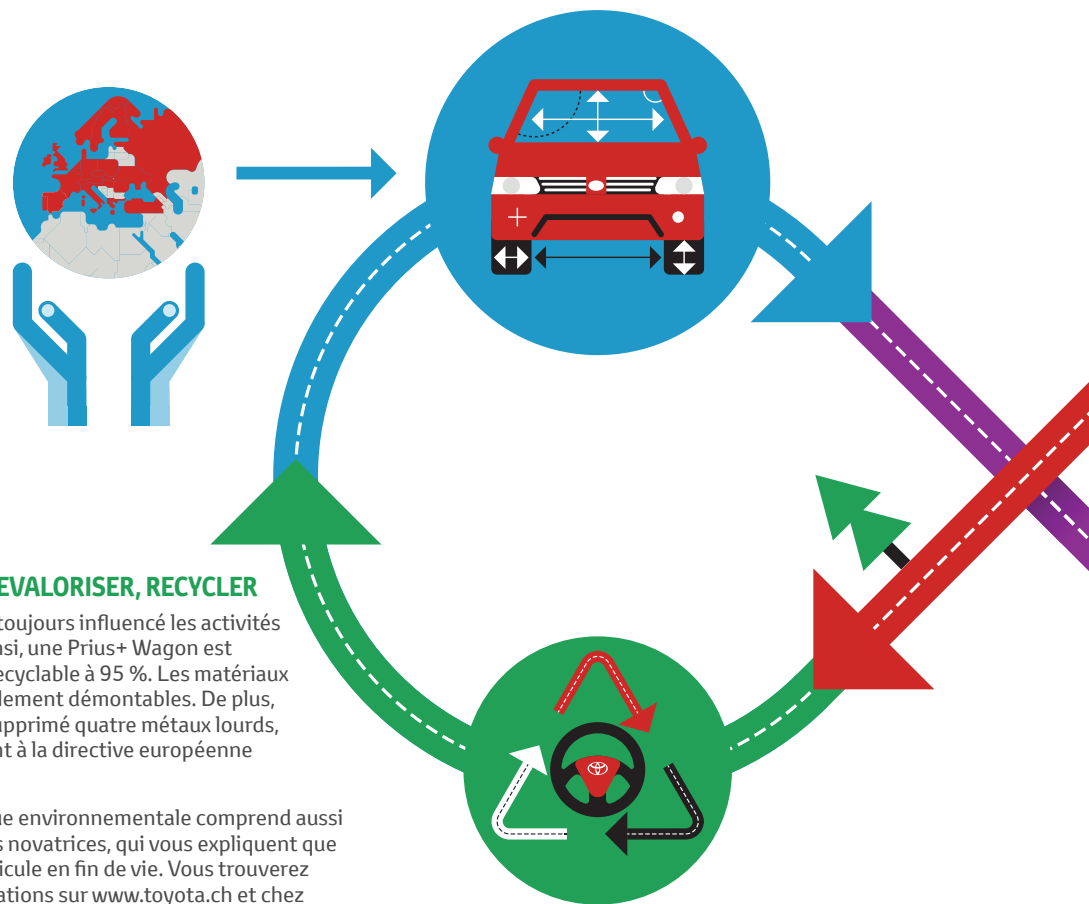
Nous mettons tout en œuvre pour limiter l'impact sur l'environnement. Lors de la conception et de la construction d'un nouveau véhicule, chaque pièce est optimisée sur le plan de l'efficacité écologique pour tout le cycle de vie du véhicule. L'analyse du cycle de vie de la nouvelle Prius+ Wagon (moteur 2ZR-FXE) par rapport au modèle précédent montre une réduction des principales substances nocives. Par exemple, les émissions de CO₂ ont diminué de 33 % par rapport à des véhicules similaires roulant uniquement à l'essence.

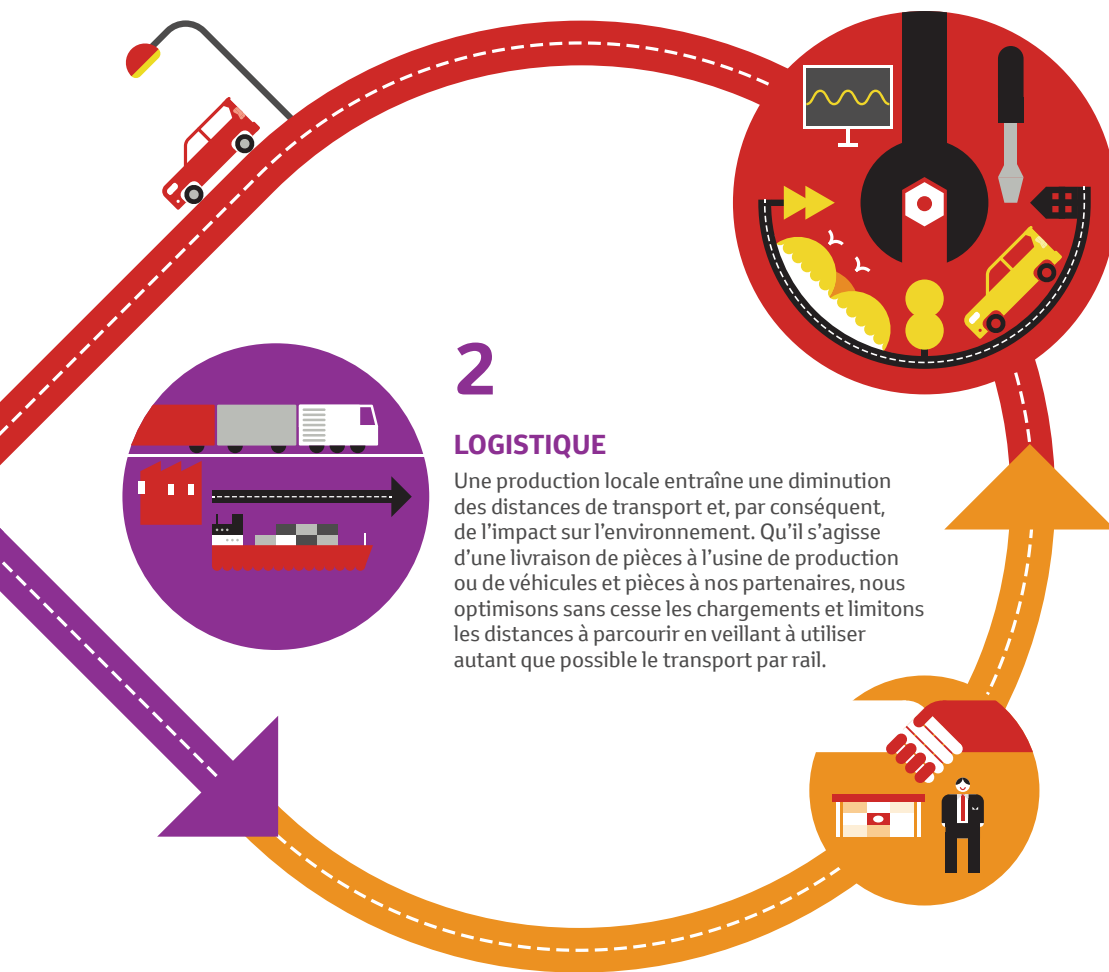
5

RÉDUIRE, REVALORISER, RECYCLER

Ce principe a toujours influencé les activités de Toyota. Ainsi, une Prius+ Wagon est réutilisable/recyclable à 95 %. Les matériaux sont tous facilement démontables. De plus, nous avons supprimé quatre métaux lourds, conformément à la directive européenne 2000/53/CE.

Notre politique environnementale comprend aussi des méthodes novatrices, qui vous expliquent que faire d'un véhicule en fin de vie. Vous trouverez plus d'informations sur www.toyota.ch et chez votre partenaire Toyota.





VENTE DES VÉHICULES

Il nous tient particulièrement à cœur d'optimiser l'efficacité écologique auprès de nos partenaires. Nous réduisons la consommation d'énergie et d'eau ainsi que la quantité de déchets par des mesures comme des audits énergétiques, l'utilisation de l'eau de pluie, une meilleure isolation des bâtiments et le recours croissant aux énergies renouvelables.

**POUR LE PLAISIR DE L'HYBRID DRIVE.
PAR INTÉRÊT POUR L'INNOVATION.**





+ CONFIGURATION 7 SIÈGES.



ALWAYS A
BETTER WAY

PRIUS+. INTELLIGENT EVOLUTION.

www.toyota.ch

Toutes les spécifications mentionnées dans la présente brochure sont conformes aux informations disponibles au moment de l'impression. Certains détails des caractéristiques techniques et des équipements sont fonction des exigences en vigueur dans les différents pays et peuvent ainsi différer de ceux des modèles disponibles en Suisse. Votre concessionnaire Toyota sera heureux de vous fournir tous renseignements. • Les coloris représentés dans cette brochure peuvent différer légèrement des coloris effectifs de la carrosserie. • Toyota Motor Europe se réserve le droit de modifier sans préavis les spécifications et les équipements mentionnés. • Sous réserve d'erreurs d'impression. • © 2018 by NV Toyota Motor Europe (TME). • Toute reproduction de textes ou de photos, sous quelque forme que ce soit, doit faire l'objet d'une autorisation écrite préalable, expressément accordée par Toyota Motor Europe.